



ПРАВИТЕЛЬСТВО САНКТ-ПЕТЕРБУРГА
**КОМИТЕТ
ИМУЩЕСТВЕННЫХ ОТНОШЕНИЙ
САНКТ-ПЕТЕРБУРГА**
УПРАВЛЕНИЕ ЗЕМЛЕУСТРОЙСТВА

Смольный проезд, д. 1, лит. Б,
Санкт-Петербург, 191060
Тел. (812) 740-36-39 Факс (812) 740-36-41
E-mail: in@commim.spb.ru
ОКПО 00087076 ОКОГУ 23160
ОГРН 1027809244561
ИНН 7832000076/КПП 784201001

21 июля 2015 № 29480-32

На № _____ от _____

✓ Исполнительному директору
ООО «НПИП «ВИСХАГИ
Северо-Запад»

Е.А. Крючковой

ул. Софийская, д. 14,
ДЦ «Софийский», оф. 212,
г. Санкт-Петербург, 192236

Копия: Курортный районный отдел
Комитета имущественных отношений
Санкт-Петербурга

Уважаемая Екатерина Александровна!

В ответ на Ваше обращение от 15.06.2015 № ИС-94 (вх. от 25.06.2015 №50401-32) Управление землеустройства Комитета имущественных отношений Санкт-Петербурга (далее – Комитет) сообщает, что Комитет согласовывает схему раздела земельного участка площадью 326803 кв.м, расположенного по адресу: Санкт-Петербург, посёлок Белоостров, Дюны, Главная улица, участок 10001, кадастровый номер 78:38:0021106:8.

Приложения:

- схема на 1 л. в 2 экз. (в первый адрес);
- схема на 1 л. в 1 экз. (во второй адрес).

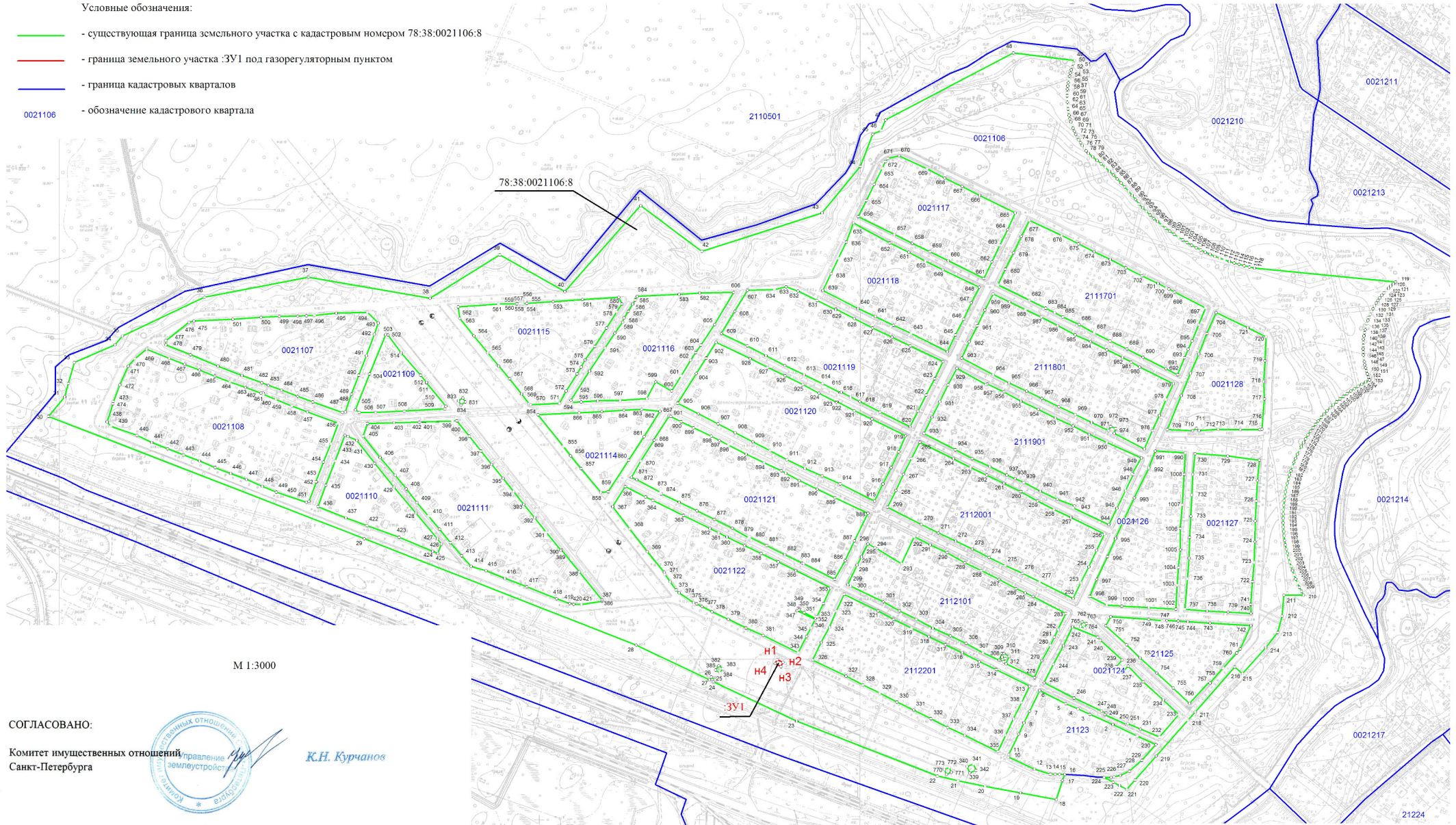
Заместитель
начальника Управления

К.Н. Курчанов

Схема раздела земельного участка с кадастровым номером 78:38:0021106:8,
расположенного по адресу: Санкт-Петербург, посёлок Белоостров, Доны, Главная улица, участок 10001

Условные обозначения:

- - существующая граница земельного участка с кадастровым номером 78:38:0021106:8
- - граница земельного участка :ЗУ1 под газорегуляторным пунктом
- - граница кадастровых кварталов
- 0021106 - обозначение кадастрового квартала



М 1:3000

СОГЛАСОВАНО:

Комитет имущественных отношений,
Санкт-Петербурга



К.Н. Курчанов

ОАО "Газпром"

Полянская И.А.
по доверенности, зарег. в реестре
за №Д-218 от 07.07.2014г.

Кадастровый инженер



Фотина Е.М.

Точками н1-н4 обозначены границы земельного участка, формируемого
под газорегуляторным пунктом ГРПШ-13-2ВУ1 инв № 702141
(свидетельство о государственной регистрации права №78-АЗ 004252 от 06.07.2013г.)

Площадь земельного участка :ЗУ1 - 47 кв.м.

Условный номер земельного участка			
Обозначение характерных точек границ	Площадь земельного участка		Координаты, м
	47	м2	
1	2	3	
н1	118000	95896	
н2	117997	95903	
н3	117991	95901	
н4	117995	95893	
н1	118000	95896	